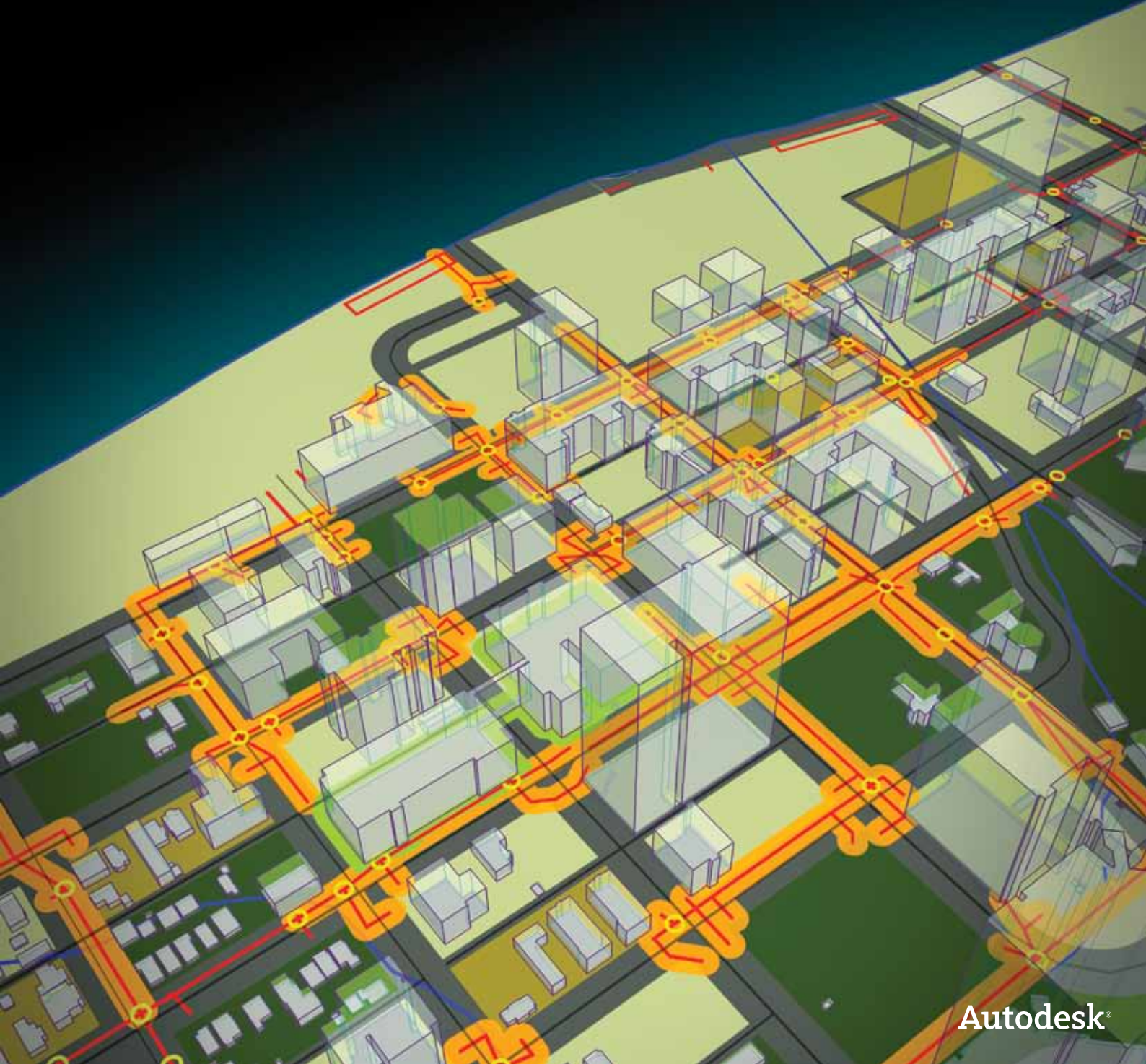


# AutoCAD® Map 3D

Daha akıllı planlama. Daha iyi yönetim.



AutoCAD® Map 3D yazılımından alacağınız destekle bir sonraki projenizi daha iyi planlamak ve yönetmek için ihtiyaç duyduğunuz CAD, GIS ve son durum bilgisine erişebilirsiniz.

## Dünyanın Her Yerinde Kullanılıyor

### Altyapı Hizmetleri ve Telekomünikasyon

- Los Angeles Su ve Elektrik İşleri Dairesi (ABD)
- Tokyo Electric Power Services Co., Ltd (Japonya)
- Comcast Cable (ABD)

### Ulaşım

- Korean Expressway Corporation (Güney Kore)
- Los Angeles Uluslararası Havaalanı (ABD)
- Massachusetts Liman Müdürlüğü (ABD)
- Petrobras Transporte S.A. – Transpetro (Brezilya)
- KARICO (Güney Kore)
- Rushmoor Borough Konseyi (Birleşik Krallık)

### Bayındırlık, Arazi Planlama ve Yönetimi

- San Francisco Bayındırlık İşleri Dairesi Mühendislik Bürosu (ABD)
- Onarım ve Yeniden Yapılandırma Kurulu (Endonezya)
- Fribourg Belediyesi (İsviçre)

AutoCAD® Map 3D yazılımı CAD ve GIS verilerine erişim imkanı sağlayan ve kullanıcıların daha bilgili tasarımı ve yönetim kararları almasına yardımcı olan model tabanlı bir altyapı planlama ve yönetim uygulamasıdır. Altyapı alanında çalışan profesyoneller akıllı endüstri veri modelleri ve araçlarından aldığı yardımla aşına oldukları AutoCAD tabanlı ortamda veri kalitesini iyileştirmek, verimliliği desteklemek ve altyapı varlıklarını yönetmek için bölgesel ve disipline özel standartları uygulayabilmektedir.

### Daha Fazla Bilgiye Doğrudan Erişim ve Düzenleme İmkani

AutoCAD Map 3D sayesinde tüm ekip üyeleri, Esri®, Bentley®, Oracle®, GE® Smallworld ve diğer yazılım sağlayıcılarının ürünleri dahil çok çeşitli kaynaklardan tasarım, GIS, görüntü, nokta bulutu ve iş bilgilerine daha kolay erişebilmektedir. Kullanıcılar tüm bu verilere kendi formatında erişebilir ve dolayısıyla veri dönüştürme işleminden kaynaklanan riskleri minimize eder. Kullanıcılar standart AutoCAD® komutlarını kullanarak GIS verilerini ek bir yazılıma gereksinim duymadan düzenleyebilir ve değiştirebilir.

### Daha İyi Tasarımlar

AutoCAD Map 3D sayesinde organizasyonlar daha iyi tasarımlar yaratır. Map 3D yazılımının sunduğu entegre geospasial araçlar kolay görselleştirme ve varlık yönetimi projelerinin değerlendirilmesi için

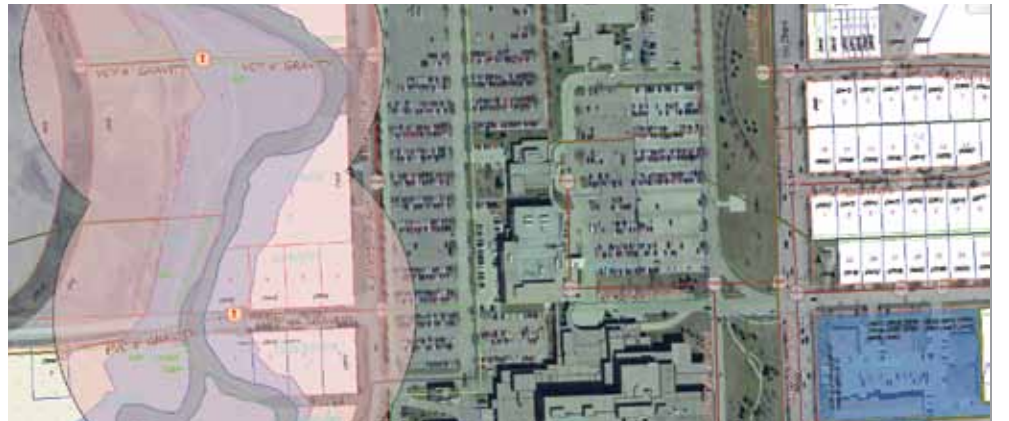
kullanılan harita bilgisi yaratma ve analiz işlevleri ile donatılmıştır.

### Tanıdık Olduğunuz AutoCAD Yazılımı

Map 3D yazılımı AutoCAD teknolojisi üzerinde kurulduğu için organizasyonlar, geospasial verileri yönetmek için CAD eğitilmiş iş gücünden tam olarak yararlanabilir. Ayrıca, ekip üyeleri aşına oldukları CAD araçlarını kullanarak AutoCAD bilgilerinden en geniş şekilde faydalanırlar.

### Daha İyi Anlamak İçin Varlık Bilgilerinin Entegrasyonu ve Analizi

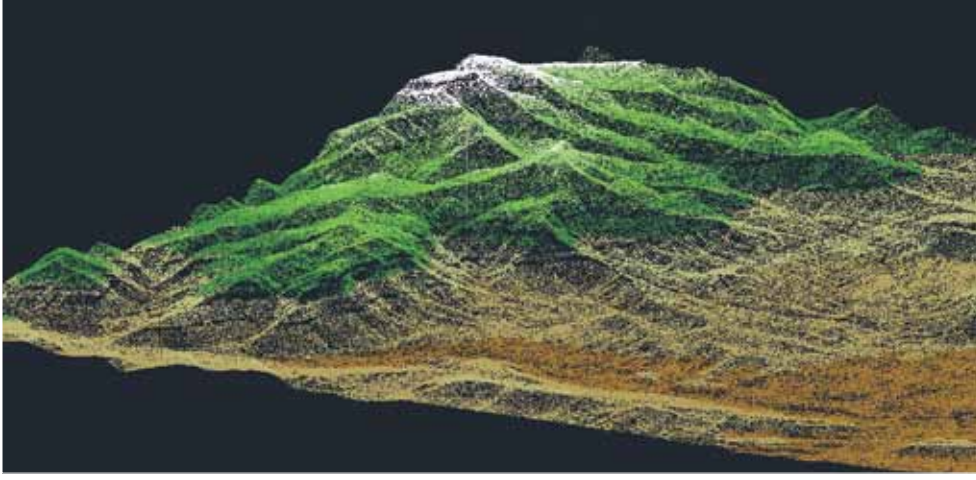
Tasarımcılar ve yöneticiler AutoCAD Map 3D yazılımını kullanarak mevcut durumun altlık haritalarını daha detaylı yaratmak ve önerilen tasarımın gerçek dünya bağlamında daha doğru görünümünü elde etmek için GIS ve CAD veri katmanlarını örtüştürebilmektedir. Kullanıcılar Map 3D içerik Autodesk® Storm and Sanitary Analysis 2012 ile şehir drenaj sistemlerinin, kanalizasyon ve içme suyu borularının planlamasında hidrolojik ve hidrolik analizler yapabilmektedir. Ayrıca, kullanıcılar projenin etkisini daha iyi anlamak ve sürecin başında alınan kritik tasarım ve yönetim kararlarına yardımcı olmak için mekansal analizler de gerçekleştirebilmektedir. Kapsamlı koordinat sistemleri kütüphanesi coğrafi yer tanımlama verilerinin daha doğru olmasına yardımcı olmaktadır.



Güncel bilgilere erişim imkanı sayesinde daha iyi analiz yapılabilmektedir. Burada, taşkın alanı analizleri yapılarak muhtemel taşkın bölgeleri belirlenmiştir.

# İyi Yönetim

## Standartları ve iş süreç gerekliliklerini altyapı verilerinize uygulamaya yardımcı olan akıllı endüstri modellerini kullanabilirsiniz



Altyapı projeleriniz hakkında daha bilgili planlama ve tasarım kararları almak için LiDAR dahil çeşitli veri formatlarını kullanarak mevcut koşullar hakkında bilgi toplayabilirsiniz.

### Akıllı Endüstri Modelleri

AutoCAD Map 3D kapsamlı masa üstü veya Enterprise\* veri modellerini kullanarak gaz, atık su ve enerji gibi endüstriler için tamamen farklı varlık bilgilerini organize etmektedir. Map 3D ayrıca hemen hemen tüm endüstrilere ve standartlara uygun isteğe özel endüstri modelleri yaratılmasına yardımcı olmak için gerekli araçlarla donatılmıştır. Söz konusu endüstri modelleri endüstriye özel standartların ve iş süreci kurallarının modele eklenir gibi veriye ilave edilmesi konusunda ekip üyelerine yardımcı olarak bilginin kalitesini ve sonuç olarak da değerini artırmaya yardımcı olmaktadır.

### Daha İyi Yönetilen Veri Erişimini

Açık kaynak FDO Veri Ulaşım Teknolojisi, AutoCAD Map 3D yazılımının web tabanlı servislere bağlanır gibi dosyalarda tutulan konumsal verilere ve ilişkisel veritabanlarına direkt ve dönüşüme gerek olmadan ulaşılabilmesini sağlar. Sonuç olarak GIS'i de içeren mühendislik ve diğer bölümler yol, kadaströ, topografya, çevre ve raster görüntüler gibi verilere çok daha etkin bir şekilde ulaşım sağlar ve paylaşırlar. GIS bilgisine tanıdık oldukları CAD ortamında, direkt ve format dönüşümüne gerek olmadan ulaşabiliyor olmak, takım üyelerinin kullandıkları verinin doğruluğuna güvenmelerini ve daha iyi tasarımlar üretebilmelerini sağlar.

### Daha Hassas Tasarımlar ve Veriler

Map 3D yazılımıyla tam ve doğru olmayan çizim ve veriler için daha az zaman harcarsınız. Bu yazılım farklı formatlarda toplanan saha verilerini bütünleştirerek çizimleri, haritaları ve veritabanlarını tam olarak günceller ve sahadaki lokasyonları buldukları haliyle yansıtır. Çizim ve veri sayılaştırma hatalarını otomatik olarak temizleyen güçlü araçlarla donatılan Map 3D, tasarım, inşa, operasyon ve bakım dönemleri boyunca veri bütünlüğünü korumaya yardımcı olur.

### Daha Etkin İletişim

AutoCAD Map 3D daha fazla bilgi veren ve etkileyici haritalar, ekler ve tasarımlar yaratmaları ve yayınlamaları için kullanıcılara yardımcı olan gelişmiş stil verme, etiketleme ve kısaltma araçları ile donatılmıştır. Bunlar paydaşların çabuk onay vermesini sağlamaktadır. Ayrıca, kullanıcılar Autodesk® Infrastructure Map Server yazılımını kullanarak proje paydaşlarının daha uygun ve maliyet etkin yöntemlerle internet üzerinden planlama ve yönetim verilerine erişmesini de olanaklı kılmaktadır. †

\*Enterprise veri tabanı desteği AutoCAD® Map 3D Enterprise yazılımı ile sağlanmaktadır.

† Autodesk Infrastructure Map Server yazılımı gereklidir

Autodesk'in çözümleri, planlama, tasarım ve son durum varlık bilgilerimizin daha doğru ve kullanılabilir olmasına, daha doğru geospasial ve müşteri bilgilerini saha ile paylaşmamıza ve ana raporları tüm bölümlerimiz için daha kolay hazırlamamıza imkan vermektedir.

—Deeter Smith  
GIS Yöneticisi  
Okaloosa Gas District

**Siz de Autodesk Aboneleri arasına katılın, siz de güncel teknolojiden yararlanın.**

**Elinizdeki Autodesk yazılımlarının, abonelik süresince yayımlanan bütün yeni sürümlerine ücretsiz sahip olursunuz.**

**Abone olduğunuz yazılım için, her yıl yayımlanabilecek avantaj paketlerine ve bütün eklentilere erişebilirsiniz.**

**Abonelik Lisans Anlaşması'nda açıklandığı şekliyle, yazılımın önceki sürümlerini kullanabilirsiniz.**

**Abonelik Lisans Anlaşması'nda açıklandığı şekliyle, yazılımınızı evinizden veya işyerinizden kullanabilirsiniz.**

**Autodesk'ten direkt web tabanlı teknik destek alabilirsiniz.**

**e-Learning dersleri ile, yazılımlara ve eklentilere ilişkin deneyimlerinizi artırabilirsiniz.**

**Autodesk Beta programlarına dahil olabilirsiniz.**

**Yıllık abonelik bedeli belli olduğundan, bütçeleme kolaylaşır, fiyat artışlarından etkilenmezsiniz.**

**Daha detaylı bilgi için:  
[www.sayisalgrafik.com.tr/abonelik](http://www.sayisalgrafik.com.tr/abonelik)**

Autodesk Yetkili Dağıtıcısı  
**SAYISAL GRAFİK™**

Autodesk Yetkili Satıcı Listesi için  
[www.sayisalgrafik.com.tr/satis](http://www.sayisalgrafik.com.tr/satis)

**Autodesk®**

Autodesk, AutoCAD, ATC ve DWF, Autodesk Inc. ve/veya Autodesk yan kuruluşlarının ve/veya Autodesk işbirliklerinin ABD'de ve/veya diğer ülkelerde tescilli markalarıdır. Diğer tüm marka isimleri, ürün isimleri veya tescilli markalar, kendi sahiplerine aittir. Autodesk, önceden bir bildirim yapmadan, satılan ürünlerde ve ürünlerin özelliklerinde değişiklik yapma hakkına sahiptir. Autodesk ve SAYISAL GRAFİK bu dokümanda olabilecek tipografik veya grafik hatalardan sorumlu değildir. ©2011 Autodesk, Inc.'in tüm hakları saklıdır. SAYISAL GRAFİK, SAYISAL GRAFİK Ltd. Şti.'nin tescilli markasıdır.