

BIM—Daha İyi Çalışma Yöntemi

Projeleri daha hızlı, daha ekonomik ve çevreye daha az etki yaratacak şekilde tasarlayın.



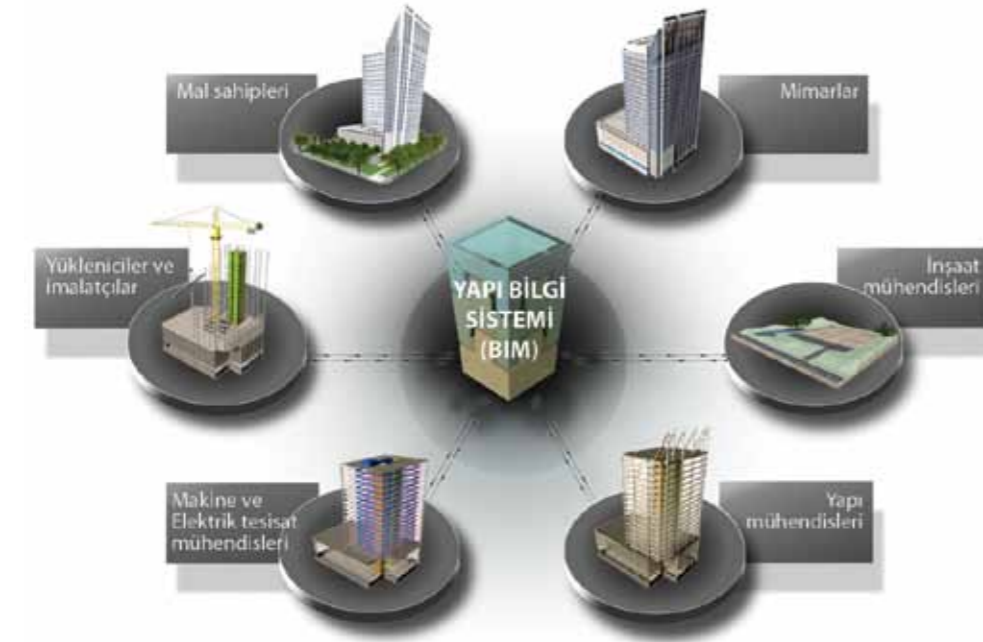
AutoCAD® Revit® Architecture Suite
Maksimum Esneklik ve Avantaj İçin

AutoCAD®, AutoCAD® Architecture ve Autodesk® Revit® Architecture yazılımlarını tek lisans altında birleştiren bu ürün daha önce satın aldığınız yazılımları, eğitim ve tasarım verileriniz için yapılan yatırımları

korurken, Yapı Bilgi Sistemi'ne (BIM) geçişi de kolaylaştırmaktadır. BIM için geliştirilmiş bir yazılım olan Autodesk Revit Architecture, yaratıcı tasarım çalışmalarını hızlandırmak, sürdürülebilir tasarım analizlerini kolaylaştırmak, koordineli ve birbirleriyle tutarlı dokümanları otomatik olarak hazırlamak suretiyle size güçlü bir rekabet avantajı sağlar. Kendi temponuzda Autodesk Revit Architecture ile BIM'e geçiş yaparken, devam eden işleri AutoCAD veya AutoCAD Architecture ile sürdürebilirsiniz.

Autodesk Revit Architecture, Yapı Bilgi Sistemi (BIM) amacına uygun geliştirilmiştir. BIM, bir proje hakkındaki koordine edilmiş ve güvenilir bilgiler üzerine kurulu, tasarım aşamasından inşaat ve daha sonra kullanım aşamasına kadar uygulanan tümleşik bir yöntemdir. Mimar, Yapı Bilgi Sistemi'ni uygulamak

suretiyle bu tutarlı bilgileri tüm tasarım süreci boyunca kullanarak yaratıcı projeleri tasarlayabilir ve doküman edebilir, daha iyi iletişim sağlamak için projeyi daha doğru sunabilir, maliyet, planlama ve çevresel etkiyi daha iyi anlamak için gerçek hayat koşullarını simüle edebilir.



BIM, mimarlara bir bina henüz inşa edilmeden sonucun nasıl olacağını daha iyi öngörme olanağı vererek, her geçen gün daha karmaşık olan iş ortamında rekabetçi kalabilmelerine yardımcı olur. Mimarlar BIM sayesinde daha sürdürülebilir ve hatasız tasarımları daha az israfla yaratabilir ki bu durum daha fazla kar ve daha memnun müşteri demektir. BIM ayrıca mimarların tasarımlarını mühendislere, yüklenicilere, imalatçılara ve mal sahiplerine daha açık ve güvenilir şekilde iletebildiği için ekip çalışmasını da en uygun hale getirir.

“Revit sayesinde hem projelerimiz daha anlaşılır oldu, hem de tasarımlarımızı süprizlere bırakmayacak şekilde önceden görme imkanı yarattık. Revit’te en beğendiğimiz özellik ise pratik ve çabuk öğrenilebilir olması.”

—Mimar Koray Yavuzer
Koray Yavuzer Mimarlık

Autodesk®
Revit® Architecture

Mimarlar için Yapı Bilgi Sistemi

Daha Fazla Bilgi veya Ürünü Satın Almak İçin

Daha detaylı bilgi için www.sayisalgrafik.com.tr adresini ziyaret ediniz. Autodesk Revit Architecture yazılımı hakkında detaylı teknik bilgi almak, yazılımı canlı olarak görmek veya satış koşulları için Autodesk Yetkili Satıcıları ile temasa geçiniz.

Autodesk Aboneliği

Autodesk® Aboneliği ile verim artışı, bütçenizi tahmin edebilme ve kolay lisans yönetimi avantajlarından yararlanabilirsiniz. Eğer Abonelik süreniz içinde çıkmışsa ve Abonelere özel lisansınız varsa, Autodesk yazılımının yeni yükseltmelerini ve üründe yapılan geliştirmeleri indirebilirsiniz. Ayrıca sadece Abonelik üyelerine özel lisans şartlarından yararlanabilirsiniz. Autodesk teknik uzmanlarından doğrudan web tabanlı destek almak, kendi kendine eğitimler ve e-Learning dersleri dahil olmak üzere size sunulan çeşitli kaynaklar becerilerinizi artırmanıza yardımcı olacak ve Autodesk Aboneliğini Autodesk yatırımınızı optimize etmenin en iyi yöntemi haline getirecektir. Daha fazla bilgi almak için www.sayisalgrafik.com.tr/abonelik adresini ziyaret ediniz.

Autodesk Yetkili Dağıtıcısı
SAYISAL GRAFİK™

Kapak görseli: CCDI

Autodesk, AutoCAD, Ecotect, Green Building Studio, Inventor, Maya, Revit ve 3ds Max, Autodesk Inc. ve/veya Autodesk yan kuruluşlarının ve/veya Autodesk iştiraklerinin ABD'de ve/veya diğer ülkelerde tescilli markalarıdır. Diğer tüm marka isimleri, ürün isimleri veya tescilli markalar, kendi sahiplerine aittir. Autodesk, önceden bir bildirim yapmadan, satılan ürünlerde ve ürünlerin özelliklerinde değişiklik yapma hakkına sahiptir. Autodesk ve SAYISAL GRAFİK bu dokümanda olabilecek tipografik veya grafik hatalardan sorumlu değildir. ©2011 Autodesk, Inc.'in tüm hakları saklıdır. SAYISAL GRAFİK, SAYISAL GRAFİK Ltd. Şti.'nin tescilli markasıdır.

Autodesk Yetkili Satıcı Listesi için
www.sayisalgrafik.com.tr/satis

Autodesk®

Autodesk®

Ödün Vermeden Tasarlayın

Konsept aşamasından imalat dokümantasyon çalışmasına kadar, mimari projeleri kullanıcı dostu bir ortamda tasarlayın.

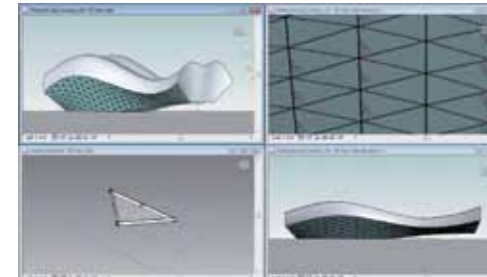
“TOKİ gibi katı uygulama projesi çizim kuralları olan bir kuruluş söz konusu olduğunda, yeni bir yazılımın bu sisteme adaptasyonunda sabırlı olunması gerektiğini, ama doğru ve verimli bir süreç sonunda üretkenliğin arttığını fark ettik.”

—Y. Mimar Esra Kaygusuz
4E Mimarlık Mühendislik

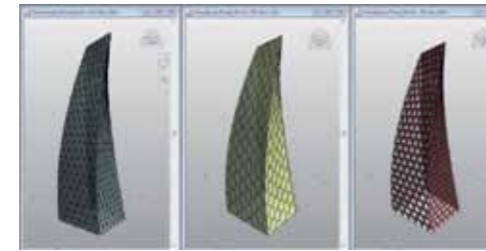
Autodesk®Revit®Architecture en yaratıcı tasarım kararlarınızı ve formlarınızı projenin mümkün olan en erken aşamalarında keşfetmenize ve imalat dokümantasyon safhasına kadar vizyonunuzu korumanıza yardımcı olur. Yapı Bilgi Sistemi (BIM) için tasarlanmış olan Autodesk Revit Architecture bir yandan mühendisler, yükleniciler ve mal sahipleriyle işbirliği içinde çalışmanıza yardımcı olurken, diğer yandan da sürdürülebilir tasarımlar, çakışma tespiti, inşaat planlama ve imalat çalışmaları için benzersiz destek sağlar. Tasarım süreci boyunca yaptığınız değişikliklerin hepsi tüm tasarım ve dokümantasyonda otomatik olarak güncellenir, proje süreci daha koordineli ve dokümantasyon daha güvenilir olur.

Eksiksiz Projeler, Tek Ortam

Autodesk Revit Architecture yazılımının yeni ve yenilikçi kavramsal tasarım özellikleri, serbest form modelleme ve parametrik tasarım yapmak için kullanıcıyı kolay araçlarla donatmıştır ve tasarım analizlerinin erkenden yapılmasına olanak tanır. Özgürce eskizler hazırlayabilir, eskizlerinizden hızla 3B formlar yaratabilir ve oluşturduğunuz formları etkileşimli bir şekilde değiştirebilirsiniz. Karmaşık formların tasarımı ve netleştirilmesi için yazılımın içindeki yerleşik araçları kullanarak modellerinizi imalat ve inşaat aşamalarına hazırlayabilirsiniz. Autodesk Revit Architecture, siz tasarım çalışmalarınıza devam ederken en karmaşık formlarınız için bile parametrik bir model kurarak daha fazla yaratıcı kontrol, hatasız çalışma ve esneklik sunar. Tasarım formunuzu konsept modelden alarak imalat dokümanı aşamasına kadar aynı kullanıcı dostu ortam ve arayüzde çalışabilirsiniz.



Daha Çabuk Alınan Kararlar
Autodesk Revit Architecture yazılımı, ekibinizin projenin erken aşamalarında daha tutarlı ve doğru bilgiye dayalı kararlar alabilmesini sağlamak için bina formlarının analiz edilmesini mümkün kılar. Alan ve hacimleri tam olarak netleştirmek, gün ışığı ve enerji analizleri yapmak, imal edilebilirlik ve inşaat malzeme listesi hakkında önceden bilgi sahibi olmak için bu özelliklerden yararlanabilirsiniz.

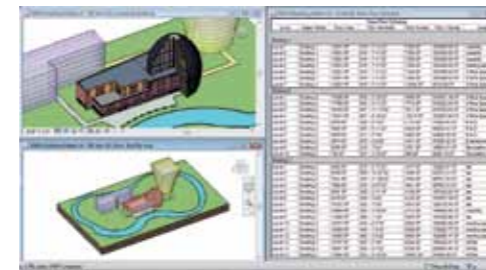


Fonksiyonel Formlar

Autodesk Revit Architecture yazılımının içindeki bilgileri aynı, koordineli veri tabanında saklanır. Bilgi üzerinde yapılan revizyonlar istenilen görünümde yapılır ve tüm modelde otomatik olarak uygulanır, hata ve ihmaller önemli derecede azaltılmış olur.

Tasarım Alternatifleri
Revit Architecture ile önemli kararlar için farklı tasarım alternatiflerini kolaylıkla deneyebilirsiniz. Her tasarım alternatifi için ayrı paftalar, metrajlar, sunumlar oluşturabilir ve karar verme sürecini hızlandırabilirsiniz.

İnşaat Aşamaları
Revit Architecture'in inşaat aşamalarını takip etmenizi kolaylaştıran özelliği ile, yapının yaşam çevrimini bilgisayarda görebilirsiniz. Kavramsal tasarımdan, tadilat ve yıkıma kadar tüm süreci doküman edebilir veya görselleştirebilirsiniz.



Koordineli ve Doğru Tasarım Bilgileri

Autodesk Revit Architecture yazılımını mimar ve tasarımcıların alışık oldukları şekilde çalışır; kullanıcı dostu bir arayüz ile çalışmanıza, özgürce tasarım yapmanıza ve tek bir ortamda proje geliştirmenize olanak sağlar.

listesini, çizim paftasını, 2 boyutlu ve 3 boyutlu görünümü aynı temel veri tabanından üretir ve dolayısıyla proje geliştikçe ve ilerledikçe yapılan değişiklikler tüm dokümanlara ve sunumlara otomatik ve koordineli olarak yansır. Herhangi bir yerde herhangi bir anda yapılan değişiklik, her yerde yapılmış olur.

Çift Yönlü Bağlantı



Bir yerde yapılan değişiklik tüm tasarıma yansıtılır. Autodesk Revit Architecture'da, tüm model bilgileri aynı, koordineli veri tabanında saklanır. Bilgi üzerinde yapılan revizyonlar istenilen görünümde yapılır ve tüm modelde otomatik olarak uygulanır, hata ve ihmaller önemli derecede azaltılmış olur.

Tasarım Alternatifleri

Revit Architecture ile önemli kararlar için farklı tasarım alternatiflerini kolaylıkla deneyebilirsiniz. Her tasarım alternatifi için ayrı paftalar, metrajlar, sunumlar oluşturabilir ve karar verme sürecini hızlandırabilirsiniz.

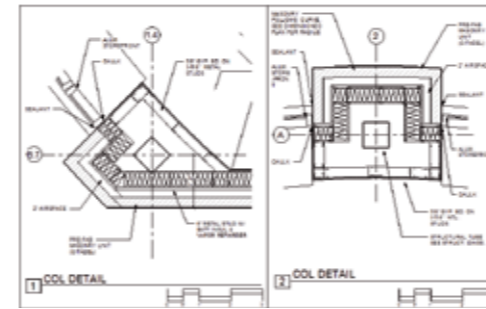
İnşaat Aşamaları

Revit Architecture'in inşaat aşamalarını takip etmenizi kolaylaştıran özelliği ile, yapının yaşam çevrimini bilgisayarda görebilirsiniz. Kavramsal tasarımdan, tadilat ve yıkıma kadar tüm süreci doküman edebilir veya görselleştirebilirsiniz.

Metraj Listeleri



Metraj listeleri, kapsamlı Autodesk Revit Architecture modelinin amaca göre listelenmiş bir görünümüdür. Metraj listelerinde yapılan değişiklikler diğer tüm görünümlere otomatik olarak yansıtılır. Metraj listeleri özellikleri arasında, farklı liste görünümleri, formül ve filtre kullanarak amaca uygun belirli yapı elemanlarının listelenmesi sayılabilir. Malzemelerle ilgili metrajlar bir yapı elemanı kategorisi için ya da tüm proje için kolayca alınabilir.



Detaylandırma

Autodesk Revit Architecture ile gelen kapsamlı kütüphane ve detaylandırma araçları sayesinde, CSI formatıyla kapsamlı ön sınıflandırma yapılmış listeleri de kullanarak, 2 boyutlu detaylandırma çalışmaları kolayca yapılabilir. Ofis standartlarınıza yanıt verecek düzeyde detaylı kütüphaneler yaratmak, paylaşmak ve isteğe uygun hale getirmek mümkündür.

Parametrik Nesnelere

“Family” olarak da bilinen parametrik nesnelere Autodesk Revit Architecture yazılımıyla tasarlanan tüm bina bileşenlerinin temelini oluşturur. Bu nesnelere bir yandan tasarımın kararlarını artıran detay düzeylerinde ayarlama ve gösterme olanağı



verirken, diğer yandan da tasarım düşüncesi için net ve grafik bir sistem sunar. Dolap ve kaplama malzemeleri gibi en ayrıntılı montajlar, duvar ve kolon gibi en temel yapı elemanları için parametrik olarak yansıtılır. Metraj listeleri özellikleri arasında, farklı liste görünümleri, formül ve filtre kullanarak amaca uygun belirli yapı elemanlarının listelenmesi sayılabilir. Malzemelerle ilgili metrajlar bir yapı elemanı kategorisi için ya da tüm proje için kolayca alınabilir.

Malzeme Listesi

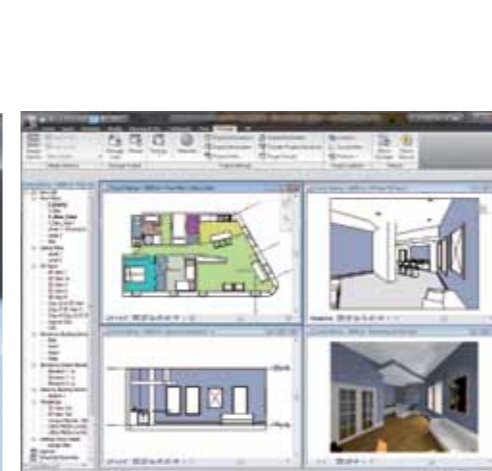
Malzeme Listesiyle malzeme miktarlarını detaylı bir şekilde hesaplayabilirsiniz. Sürdürülebilir tasarım projeleri ve kullanılacak malzemelerin maliyetlerinin kesin biçimde teyit edilmesi için idealdir. Malzeme Listesi malzeme miktarı takip işlemlerini önemli derecede kolaylaştırır. Proje ilerledikçe, Autodesk Revit Architecture yazılımının parametrik değiştirme motoru, malzeme listelerinin daima güncel olmasını sağlar.

Çakışma Kontrolü

Çakışma kontrolü sayesinde, tüm 3B modeli tarayıp birbiriyle çakışan yapı elemanlarını listeleyebilir ve sorunları kolayca tespit edebilirsiniz.

Öğrenmesi ve Kullanımı Kolay Yeni Kullanıcı Arayüzü

Autodesk Revit Architecture mükemmel çalışan bir arayüze sahiptir. Sık kullandığınız araç ve komutlara daha çabuk erişebilirsiniz, sık kullanılmayan araçların yerini daha kolay bulabilir ve ilgili özellikleri daha kolay keşfedebilirsiniz. Sonuç olarak menü ve araç çubuklarında araştırma yapmaya daha az, işleriniz ise daha çok zaman ayırabilirsiniz.



Beklentileri Aşın, Başarıya Ulaşın

Bireysel ve ekip çalışmalarını mükemmelleştirebilirsiniz. Eksiksiz ve yüksek kaliteli tasarımlar yapmanız artık çok kolay. En önemlisi açıklayıcı ve eksiksiz sunumlar yaparak daha fazla iş alabilirsiniz.

Tasarım Görselleştirme

Foto-gerçekçi tasarım fikirlerini kavramsal tasarımdan son aşamaya kadar yakalayarak projenizi henüz inşa edilmeden tecrübe edebilirsiniz. Kullanımı kolay entegre mental ray® kaplama yazılımıyla yüksek kaliteli çıktılar alır, daha çabuk kaplama yapabilir ve olağanüstü tasarım sunumları üretebilirsiniz.



Birlikte Çalışma

İş paylaşımı (Worksharing) sistemi ve araçlarında yapılan gelişmeler sayesinde paylaşılan modelleri proje ekibi içinde daha iyi takip edebilir ve işbirliği yapabilirsiniz. Ekibin iş akışını daha iyi yönetmek için, tasarım elemanlarından kimlerin sorumlu olduğunu ve bu elemanların durumlarını daha iyi görebilirsiniz. 3B yapı modeli üzerinde diğer disiplinlerle ortak çalışma yapabilirsiniz. Makine, Elektrik ve İnşaat Mühendisleri ile disiplinler arası çalışabilmek, ortak 3 boyutlu modelli kullanarak mümkün olur.

Revit Sunucusu (Server)

Revit Server, Revit projeleri için sunucu tabanlı ekip çalışması (worksharing) için temeldir. Paylaşım açılmış herhangi bir büyüklük ve karmaşıklıkta yapı modeli, birçok takım çalışması tarafından dünyanın neresinde olursa olsun aynı zamanda açma ve üzerinde değişiklik yapma imkânı sağlar. Revit® Server farklı yerlerde çalışan proje ekiplerinin geniş alan ağındaki (WAN) paylaşımlı Revit modelleri üzerinde daha kolay işbirliği yapmasını sağlar. Merkezi Revit modellerini (Central File) yerel sunuculardan erişim imkânı olan tek bir sunucuda tutma imkânından yararlanabilirsiniz.

Performans

Performans iyileştirmeleri sayesinde büyük küçük her boyutta Autodesk Revit Architecture projesinde hiç problem yaşamazsınız. İthal veri yönetiminde daha fazla sayıda çok kanallı operasyonlar ve geliştirmeler sayesinde projelerin açılma (open), yükleme (load) ve kaydetme (save) işlemleri daha hızlı gerçekleşir Yerel 64-bit desteği, Autodesk Revit Architecture yazılımının büyük projelerdeki kapasitesini artırmakta ve kaplama, baskı, detaylı modelleme, dosya okuma ve yazma gibi fazla hafıza kullanan işlerin performansını artırmaya katkı yapmaktadır.

Sürdürülebilir Tasarım

Kavramsal enerji analizi araçları tasarım sürecinin başında sürdürülebilir tasarım kararları almanıza yardımcı olur. Bulut tabanlı analiz araçlarını kullanarak tasarım alternatiflerinin enerji tüketimini ve yaşam döngüsü maliyetlerini Autodesk Revit Architecture yazılımında kolaylıkla karşılaştırabilirsiniz. Analiz sonuçları son derece görsel nitelikleri olan ve kolay yorumlama imkânı veren grafik formatta sunulmaktadır.



Ayrıca Malzeme ve mahal hacimleri dahil, yapı bilgilerini Green Building XML (gbXML) formatında yazmanız mümkündür. *Autodesk® Green Building Studio® İnternet tabanlı hizmetlerini kullanarak enerji analizi yapabilir, Autodesk® Ecotect™ yazılımıyla yapı performansını inceleyebilirsiniz. LEED® 8.1 sertifikasyonu çerçevesinde iç mekan çevre kalitesini değerlendirmek için Autodesk® 3ds Max® Design yazılımını kullanabilirsiniz.

* Sadece Autodesk® aboneleri yararlanabilir.

Autodesk Vault Collaboration AEC

Autodesk® Vault Collaboration AEC yazılımı mimari, mühendislik ve inşaat ekiplerinin proje verilerine güvenli bir şekilde erişimini, güncel ve geçmiş sürümleri yönetmelerini, tasarım dosyalarına ulaşmalarını sağlar. Revit Architecture, Structure ve MEP yazılımlarından Vault Collaboration AEC®'ye ulaşabilirsiniz. Yerel veya küresel olarak yönetilen projeler arasında, güncel tasarım verileri ve proje bilgilerini yönetmek ya da daha hassas bir şekilde proje bilgilerinin geçmişini izlemek için kullanabilirsiniz. Office dokümanları, AutoCAD çizimleri ve e-postalar gibi proje ile ilgili diğer dosyaları da entegre ve merkezi bir biçimde yönetebilirsiniz. *Autodesk Vault Collaboration AEC lisansı ayrı olarak alınmalıdır.

Autodesk Quantity Takeoff

Autodesk® Quantity Takeoff yapı maliyeti tahmin yazılımı, malzeme fiyatlandırmalarını daha hızlı, kolay ve hatasız yapmanızı sağlar. Maliyet tahmini yapanlar, Revit Architecture, Structure ve MEP yapı bilgi sistemi (BIM) yazılımlarındaki kapsamlı proje bilgilerini, diğer araçlardan gelen veriler ve resimlerle beraber geometriyle senkronize edebilirler. Bina bileşenlerinin, uzunluk, alan ve hacimleri otomatik veya manuel olarak hesaplanıp MS Excel'e çıkarılabilir ve DWF formatında yayınlanabilir.

Autodesk Ecotect Analysis

Autodesk® Ecotect® Analysis yeşil bina yazılımı kavramsal tasarımdan detaylı projelendirmelere kadar her tür sürdürülebilir yapı için kapsamlı analiz araçları sağlar. Tasarımın en erken aşamalarında eşsiz analiz yetenekleri ile mimarlar farklı tasarım alternatiflerinin bina performansına olan etkilerini karşılaştırma olanağı elde ederler. Bu işlevsellik ile enerji verimliliği yüksek, sürdürülebilir yapılar üretilebilir ve daha yeşil mimari tasarım imkanı kazanırsınız.